



HPLC, GC, HS Vialler ve Kapaklar

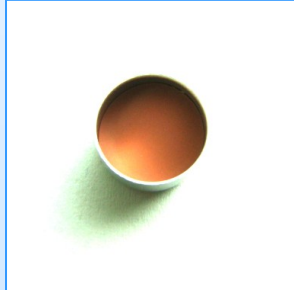
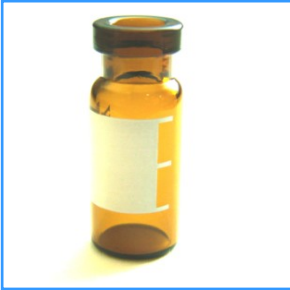
2014
01



HPLC, GC, AAS Screw (Vidalı) Vialler
ND8, ND9, ND10 Alternatif ölçülerde
USP Tip Cam, Amber, Şeffaf
Farklı yapılarda septa, Kapak çeşitliliği
Etiketli, Etiketsiz vial seçenekleri
Yarıklı ve Yarıksız kapaklar



Agilent, Shimadzu, Waters, PE, TSP
sistemlere uygun



HPLC, GC, AAS Crimp (Sıkmalı) Vialler
32-12 mm ölçülerde
USP Tip Cam, Amber, Şeffaf
Etiketli, Etiketsiz çeşitlilik
Aluminyum Cap, PTFE/Natural Rubber septa
Agilent, Shimadzu, Waters, PE, TSP sistemlere
uygun



www.doalab.com

Doa Laboratuvar Teknolojileri

Info@doalab.com

0 507 153 82 22

İstasyon Mah. İstasyon Cad.
No:40 B 13 Blok. D:48
Küçükçekmece/İSTANBUL



Kullanım Amaçlarına Göre Septa Özellikleri:

PTFE Yapılı Septalar: Agresif solventlere göre yüksek dirençlidirler (ACN, DMSO, MeOH, THF vs.)

İğne ile delindikten sonra eski sızdırmazlığına dönmezler. Bu yüzden tek kullanımlıktırlar.

Ekonomik Septalardır. HPLC vialleri, saklama vialleri ve GC vialleri için uygundur.

Maksimum kullanım sıcaklığı 260 °C' dir.

PTFE/Silicone Septalar: Silikon yapı enjeksiyon sonrasında eski halini korumasında, PTFE kısmı solvent direncini sağlamaktadır. Çoklu enjeksiyonlar için uygundur.

Isısal dayanımı yüksek olduğundan otoklavlanabilir.

Saklama kapları, HPLC, GC vs. kullanımları için uygundur.

Kullanım Sıcaklık aralığı -40 °C , 200 °C

Pre-Slit PTFE/Silicone Septalar: Silikon yapı enjeksiyon sonrasında eski halini korumasında, PTFE kısmı solvent direncini sağlamaktadır. Çoklu enjeksiyonlar için uygundur.

Isısal dayanımı yüksek olduğundan otoklavlanabilir.

Küt burunlu ve hassas iğneli sistemler için idealdir.

Partikül kopma ihtimalini minimize ettiğinden kullanıldığı ekipmanların bakım ve performansında önemli rol oynar.

Vial içindeki basınç farkını önlediğinden tekrarlabilir enjeksiyonlarda etkilidir.

Kullanım Sıcaklık aralığı -40 °C , 200 °C

PTFE/Kırmızı Kauçuk Septalar: En ekonomik septalardır.

Rutin analizler için idealdir.

Çoklu enjeksiyonlar yapılabilir.

Sıcaklık aralığı -40 °C, 110 °C

Hazırlayan: MAU



HPLC, GC, HS Vialler ve Kapaklar

2014
01

Standard Opening 8-425 Screw Thread Vials

842-V101	2ml Clear Screw, 12x32mm, Flat Base, USP Types	100/pk
842-V102	2ml Clear Screw, 12x32mm with Label, Flat Base, USP Types	100/pk
842-V101A	2ml Amber Screw, 12x32mm, Flat Base, USP Types	100/pk
842-V102A	2ml Amber Screw, 12x32mm with Label, Flat Base, USP Types	100/pk

Standard Opening 9-425 Screw Thread Vials

942-V101	2ml Clear Screw, 12x32mm, Flat Base, USP Types	100/pk
942-V102	2ml Clear Screw, 12x32mm with Label, Flat Base, USP Types	100/pk
942-V101A	2ml Amber Screw, 12x32mm, Flat Base, USP Types	100/pk
942-V102A	2ml Amber Screw, 12x32mm with Label, Flat Base, USP Types	100/pk

Standard Opening 11.6-32 Crimp Thread Vials

1232-V101	2ml Clear Screw, 12x32mm, Flat Base, USP Types	100/pk
1232-V102	2ml Clear Screw, 12x32mm with Label, Flat Base, USP Types	100/pk
1232-V101A	2ml Amber Screw, 12x32mm, Flat Base, USP Types	100/pk
1232-V102A	2ml Amber Screw, 12x32mm with Label, Flat Base, USP Types	100/pk

10, 20 mL HS Crimp Vials

4622-V101	20ml Clear Crimp, 22.5x46mm, Flat Base	100/pk
4622-V102	10ml Clear Crimp, 22.5x46mm, Flat Base	100/pk
4622-V103	20ml Clear Crimp, 22.5x46mm, Round Bottom	100/pk
4622-V104	10ml Clear Crimp, 22.5x46mm, Round Bottom	100/pk
4622-V101A	20ml Amber Crimp, 22.5x46mm, Flat Base	100/pk
4622-V102A	10ml Amber Crimp, 22.5x46mm, Flat Base	100/pk
4622-V103A	20ml Amber Crimp, 22.5x46mm, Round Bottom	100/pk
4622-V104A	10ml Amber Crimp, 22.5x46mm, Round Bottom	100/pk

Kapaklar ve Septalar

942-K101	9x1 mm PP Kapak, PTFE/Slikon Septa	100/pk
942-K102	9x1 mm PP Kapak, PTFE/Slikon Septa, Preslit	100/pk
842-K101	8x1 mm PP Kapak, PTFE/Slikon Septa	100/pk
842-K102	8x1 mm PP Kapak, PTFE/Slikon Septa, Preslit	100/pk
1232-K101	Alu. Cap, PTFE/Silikon septa, 9 mm (12-32 Crimp Vialler için)	100/pk
2246-K101	Alu. Cap, PTFE/Silikon septa, 20 mm (HS GC Vialler için)	100/pk

www.doalab.com

Doa Laboratuvar Teknolojileri

info@doalab.com

0 507 153 82 22

İstasyon Mah. İstasyon Cad.
No:40 B 13 Blk. D:48
Küçükçekmece/İSTANBUL